

LEGENDA

- STÁVAJÍCÍ PODLAHA - SKLADBA SS1  
- POVRCH PVC
- STÁVAJÍCÍ PODLAHA - SKLADBA SS2  
- POVRCH KERAMICKÁ DLAŽBA
- BOURANÁ PODLAHA - SKLADBA SS1  
- POVRCH PVC
- BOURANÁ PODLAHA - SKLADBA SS2  
- POVRCH KERAMICKÁ DLAŽBA

STÁVAJÍCÍ

- STÁVAJÍCÍ PODHLEDY
- STÁVAJÍCÍ OKLADY
- BOURANÉ/RUŠENÉ/ODSTRANĚNÉ
- BOURANÉ PODHLEDY
- BOURANÉ OMÍTKY STROPY
- BOURANÉ OMÍTKY STĚN
- BOURANÉ OKLADY

POHLED SEVEROZÁPADNÍ

LEGENDA STĚN A ZAZDÍVEK - BOURÁNÍ

- 20 mm JÁDROVÁ OMÍTKA INTERIÉROVÁ ZRNITOST 2mm, INTERIÉROVÝ ŠTUK ZRNITOST 0,5mm, VČETNĚ PENETRACE - ODSTÍN BÍLÁ  
100 mm CHILY PLNĚ PALÉNÉ  
20 mm JÁDROVÁ OMÍTKA INTERIÉROVÁ ZRNITOST 2mm, INTERIÉROVÝ ŠTUK ZRNITOST 0,5mm, VČETNĚ PENETRACE - ODSTÍN BÍLÁ
- 20 mm JÁDROVÁ OMÍTKA INTERIÉROVÁ ZRNITOST 2mm, INTERIÉROVÝ ŠTUK ZRNITOST 0,5mm, VČETNĚ PENETRACE - ODSTÍN BÍLÁ  
100 mm ŽELEZOBETON  
20 mm JÁDROVÁ OMÍTKA INTERIÉROVÁ ZRNITOST 2mm, INTERIÉROVÝ ŠTUK ZRNITOST 0,5mm, VČETNĚ PENETRACE - ODSTÍN BÍLÁ

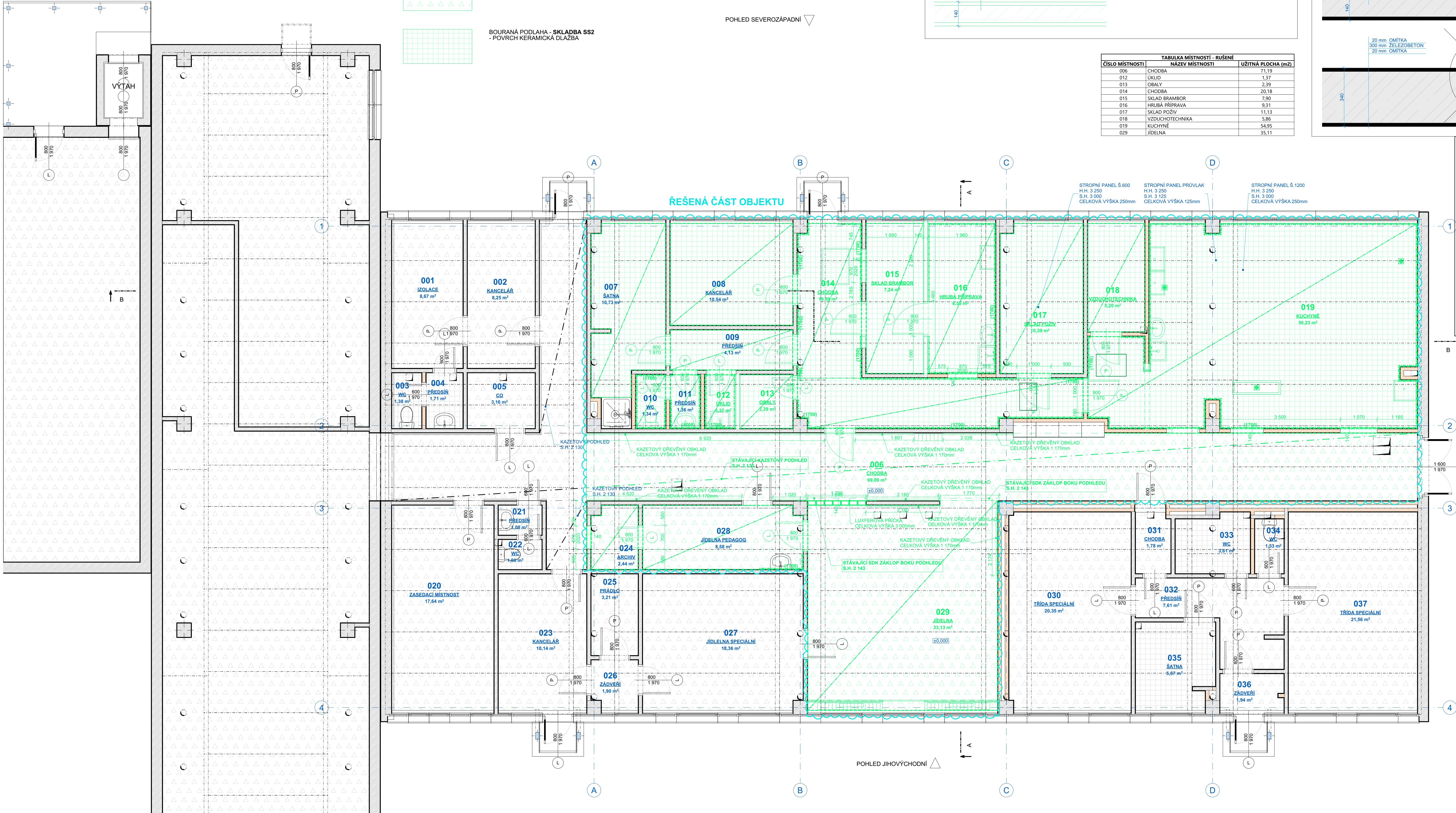
TABULKA MÍSTNOSTÍ - RUŠENÉ		
ČÍSLO MÍSTNOSTI	NÁZEV MÍSTNOSTI	UŽITNÁ PLOCHA (m²)
006	CHODBA	71,19
012	ÚKLID	1,37
013	OBALY	2,39
014	CHODBA	20,18
015	SKLAD BRAMBOR	7,90
016	HRUBÁ PŘÍPRAVA	9,31
017	SKLAD POŽIV	11,13
018	VZDUCHOTECHNIKA	5,86
019	KUCHYNĚ	54,95
029	JÍDELNA	35,11

LEGENDA STĚN A ZAZDÍVEK - STÁVAJÍCÍ STAV

- 20 mm JÁDROVÁ OMÍTKA INTERIÉROVÁ ZRNITOST 2mm, INTERIÉROVÝ ŠTUK ZRNITOST 0,5mm, VČETNĚ PENETRACE - ODSTÍN BÍLÁ  
100 mm CHILY PLNĚ PALÉNÉ  
20 mm JÁDROVÁ OMÍTKA INTERIÉROVÁ ZRNITOST 2mm, INTERIÉROVÝ ŠTUK ZRNITOST 0,5mm, VČETNĚ PENETRACE - ODSTÍN BÍLÁ
- 20 mm JÁDROVÁ OMÍTKA INTERIÉROVÁ ZRNITOST 2mm, INTERIÉROVÝ ŠTUK ZRNITOST 0,5mm, VČETNĚ PENETRACE - ODSTÍN BÍLÁ  
100 mm ŽELEZOBETON  
20 mm JÁDROVÁ OMÍTKA INTERIÉROVÁ ZRNITOST 2mm, INTERIÉROVÝ ŠTUK ZRNITOST 0,5mm, VČETNĚ PENETRACE - ODSTÍN BÍLÁ
- 20 mm OMÍTKA  
300 mm ŽELEZOBETON  
20 mm OMÍTKA

POZNÁMKY, POKYNY A VYSVĚTLENÍ:

- VEŠKERÉ ROZMĚRY BUDOU OVĚŘENY DLE SKUTEČNOSTI
- VEŠKERÉ ZÁSAHY DO NOSNÝCH KONSTRUKCÍ BUDOU PŘED REALIZACÍ OVĚŘENY STATIKEM (ŘEŠÍ ZHOTOVITEL) DLE SKUTEČNÉHO STAVU PO ODHALENÍ A BUDE DOLOŽEN STATICKÝ VÝPOČET ZAHRAJNÍCI POSOUZENÍ NÁVRHU ZÁSAHU DO VŠECH DOTYČNÝCH NOSNÝCH KONSTRUKCÍ VČETNĚ VÝPOČTU DOPLOVNÝCH NOSNÝCH KONSTRUKCÍ JAKO JSOU NOSNÍKY, PŘEKLADY, PRŮVLAKY, SLoupOVÉ PODPORY ATP.
- VEŠKERÉ BAREVNOSTI A DODÁVÁNÉ TYPY PRVKŮ A VÝPLNÍ BUDOU VZORKOVÁNY - TÝKA SE ZAŘÍZOVACÍCH PŘEDMĚTŮ VČETNĚ DOPLNKŮ, PODLAHOVÝCH KRYTIN, OKEN, DVEŘÍ, OKLADŮ, MALEB, VEŠKERÝCH KONCOVÝCH PRVKŮ (NAPŘ. ZÁSADKY, RADIÁTORY, VENTILACE, VODOVODNÍ BATERIE, OMYVADLA, WC MÍSY ATP.)
- BĚM PROVÁDĚNÍ PRACÍ JE NUTNÉ RESPEKTOVAT POKYNY ZADAVATELE PRO PŘÍPADNÉ OMEZOVÁNÍ PROVOZU
- VEŠKERÁ POŠKOZENÍ STÁVAJÍCÍCH KONSTRUKCÍ, PRVKŮ, PŘEDMĚTŮ, STAVENÍCH VÝPLNÍ ATP., KTERÉ NESOU PŘEDMĚT REKONSTRUKCE, JDOU K TĚM ZHOTOVITELI. PŘED ZAČÁTKEM PRACÍ JE NUTNÉ PROVĚST PASPORTIZACI STÁVAJÍCÍHO STAVU BUDOVY - PROVEDE ZHOTOVITEL
- ROZMĚRY STAVENÍCH OTVORŮ PRO DVEŘE BUDOU UZPŮSOBOVÁNY POŽADÁVKŮM DODAVATELŮ ZAŘÍZENÍ
- VEŠKERÉ NOVÉ VNĚJŠÍ ROHY NOVÝCH STĚN A VÍDEJ, KDE SE BUDE PROVÁDĚT NOVÁ JÁDROVÁ OMÍTKA BUDOU OPATŘENY OCELOVÝMI OBLÝMI NÁROŽNÍMI PROFILY S ŽNÍ POVRCHOVOU ÚPRAVOU
- U VEŠKERÝCH ZAŘÍZOVACÍCH PŘEDMĚTŮ, KTERÉ BUDOU KOTVENÉ DO PODLAHY, BUDOU POUŽITY MOSAZENÉ SPOJOVACÍ MATERIÁLY



GENERALNÍ PROJEKTANT  
ISONOE INVEST a.s.  
HOLUŠICKÁ 222/13  
148 00 PRAHA 4  
CHODOV  
IČO: 28972589

INVESTOR  
STATUTÁRNÍ MĚSTO  
CHOMUTOV  
ZBROVSKÁ 6602  
430 28 CHOMUTOV  
IČ: 00261891

PROJEKTANT ČÁSTI  
ISONOE INVEST a.s., HOLUŠICKÁ 222/13,  
148 00 PRAHA 4 - CHODOV

ROD  
REKONSTRUKCE KUCHYNĚ  
ZS SPECIÁLNÍ A MŠ  
CHOMUTOV, UL. PALACHOVA  
Č.P. 4881

K.O. A DOTYČNÉ POZEMKY  
CHOMUTOV II (652636); 2615/1, 2616, 2615/2

ČÍSLO ZAKÁZKY  
R222

1/2024

ZODPOVĚDNÝ PROJEKTANT  
JAN TOMAN (KČAIT 0300711)

OSTAHOVÁKOVSKÝ PROJEKTANT PLOCH

KČPSH  
ZDENEK CHUCHEL

PROJEKT  
DPS

PROJEKT  
D.1.1.b VÝKRESY

JMENO VÝKRESU  
PUDORYS 1.NP - BOURÁNÍ

ČÍSLO VÝKRESU  
D.1.1.b.5

ČÍSLO PÁRE  
1 067x594

FORMÁT VÝKRESU  
1 067x594

INSTRUMENT